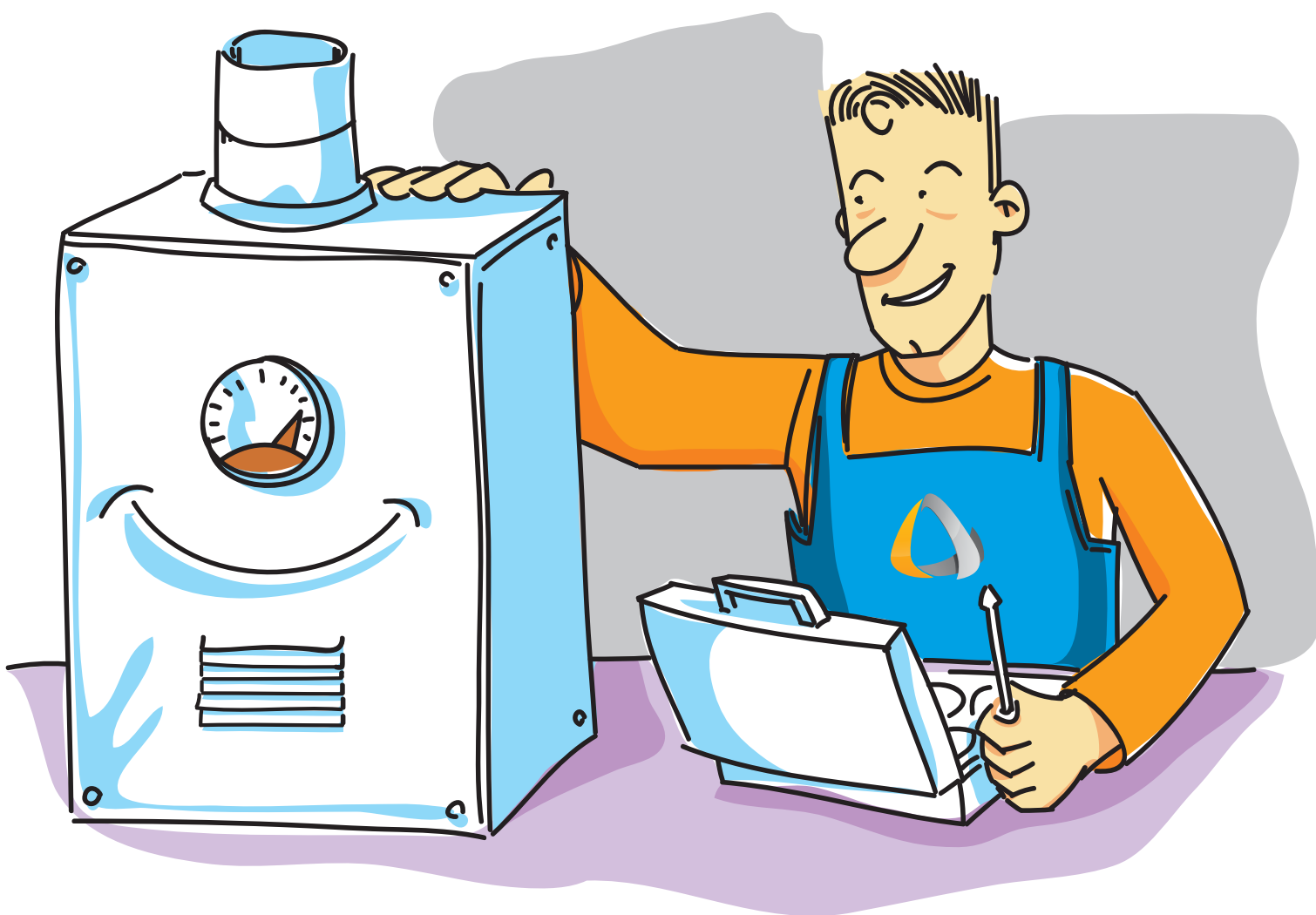


ΕΓΧΕΙΡΙΔΙΟ ΧΡΗΣΗΣ ΦΥΣΙΚΟΥ ΑΕΡΙΟΥ

Οι σωστές κινήσεις
που εγγυώνται πολυάριθμα οφέλη
και την ασφάλειά σας



διανομή αερίου
αττικής
ΕΤΑΙΡΕΙΑ ΔΙΑΝΟΜΗΣ ΑΕΡΙΟΥ ΑΤΤΙΚΗΣ

Γνωριμία με ένα

νέο τρόπο ζωής

Επιλέξτε Φυσικό Αέριο. Απολαμβάνετε μία νέα ποιότητα ζωής!

Αγαπητοί καταναλωτές,

Η απόφασή σας να επιλέξετε το φυσικό αέριο έχει θετικό αντίκτυπο στα οικονομικά σας, αλλά και στην ποιότητα της ζωής σας. Το φυσικό αέριο δεν είναι μόνο η φιλική μορφή ενέργειας που χρησιμοποιούν τουλάχιστον 300 εκατομμύρια καταναλωτές σε Ευρώπη και Αμερική. Είναι μία σύγχρονη φιλοσοφία ζωής, η οποία σε σχέση με τις μορφές ενέργειας που χρησιμοποιούσατε ως τώρα, σας αποκαλύπτει καθημερινά νέα πλεονεκτήματα σε οικονομία και άνεση.

Αυτό όμως που θα σας βοηθήσει να μεγιστοποιήσετε τα πλεονεκτήματα του φυσικού αερίου, είναι η ολοκληρωμένη ενημέρωσή σας. Έχετε βάλει στο σπίτι ή την επιχείρησή σας έναν καινούριο «φίλο». Όσο καλύτερα τον γνωρίσετε, τόσο περισσότερο θα ικανοποιεί τις ανάγκες σας και θα σας εξασφαλίζει πολλαπλά οφέλη.

Το έντυπο που κρατάτε στα χέρια σας στοχεύει στην καλύτερη ενημέρωσή σας. Σας προτείνουμε να το διαβάσετε προσεκτικά, αφού στις σελίδες του θα βρείτε όλη την απαραίτητη πληροφόρηση για τη σωστή χρήση και τα πολλαπλά οφέλη του φυσικού αερίου.

Θέλουμε να σας ευχαριστήσουμε για την επιλογή σας να συνδεθείτε με το φυσικό αέριο.



διανομή αερίου
α τ τ ι κ η ς
ΕΤΑΙΡΕΙΑ ΔΙΑΝΟΜΗΣ ΑΕΡΙΟΥ ΑΤΤΙΚΗΣ

Τι είναι το φυσικό αέριο;

Το φυσικό αέριο είναι ένα απόλυτα φυσικό προϊόν που αντλείται από υπόγεια κοιτάσματα της γης και περιέχει μεθάνιο και άλλους υδρογονάνθρακες. Μετά την άντλησή του, υποβάλλεται σε ειδική επεξεργασία, ώστε να περιέχει περισσότερο από 85% μεθάνιο. Επίσης το φυσικό αέριο είναι ελαφρύτερο από τον αέρα και αν απελευθερωθεί στην ατμόσφαιρα, διαχέεται και απομακρύνεται άμεσα.

Πώς φτάνει το φυσικό αέριο στο σπίτι ή στην επιχείρησή μου;

Για να φτάσει μέχρι το λεκανοπέδιο Αττικής, το φυσικό αέριο «ταξιδεύει» μέσα από αγωγούς από τη Ρωσία και το Αζερμπαϊτζάν ή μεταφέρεται με δεξαμενόπλοια από την Αλγερία. Η Εταιρεία Διανομής Αερίου Αττικής Μ.Α.Ε., ο αποκλειστικός διανομέας φυσικού αερίου στο λεκανοπέδιο της Αττικής, το παραδίδει στα νοικοκυριά και τις επιχειρήσεις μέσα από τα άρτια κατασκευασμένα σύγχρονα δίκτυά της. Σήμερα το δίκτυο φυσικού αερίου αριθμεί 3.600 χιλιόμετρα και εξυπηρετεί 50 δήμους της Αττικής.

Ποιες είναι οι εφαρμογές του;

Το φυσικό αέριο αντικαθιστά το πετρέλαιο θέρμανσης και κίνησης, το υγραέριο, την ηλεκτρική ενέργεια και το μαζούτ. Η χρήση του γίνεται σε τεχνολογικά προηγμένες συσκευές οικιακής και επαγγελματικής χρήσης ή σε προηγμένο βιομηχανικό εξοπλισμό. Το φυσικό αέριο καλύπτει ένα ευρύ πεδίο εφαρμογών, όπως:

Κεντρική ή αυτόνομη θέρμανση

Μαγείρεμα και ψήσιμο

Παραγωγή ζεστού νερού

Κλιματισμός (Ψύξη - Θέρμανση)

Παραγωγή ατμού

Ξήρανση

Συμπαγωγή Ηλεκτρισμού - Θερμότητας

Βιομηχανικές Εφαρμογές

Γνωριμία με ένα

νέο τρόπο ζωής

Ποιοι και πόσοι χρησιμοποιούν σήμερα φυσικό αέριο στην Αττική

- Περισσότερα από 380.000 νοικοκυριά
- Περισσότεροι από 6.000 επαγγελματίες
- Περισσότερα από 1.300 σχολικά και δημοτικά κτίρια
- Πάνω από 220 Μεγάλοι Εμπορικοί και Μεγάλοι Βιομηχανικοί Πελάτες, όπως:
 - ✓ Ξενοδοχεία
 - ✓ Νοσοκομεία
 - ✓ Υπουργεία και Δημόσια κτίρια
 - ✓ Γυμναστήρια και κολυμβητήρια
 - ✓ Βιομηχανίες

Το φυσικό αέριο είναι οικονομικό;

Το φυσικό αέριο αποτελεί διαχρονικά την πιο οικονομική επιλογή και την καλύτερη ενεργειακή επένδυση σε βάθος χρόνου τόσο για τον οικιακό, όσο και για τον επαγγελματικό τομέα, προσφέροντας ασύγκριτη εξοικονόμηση σε σχέση με τα καύσιμα που αντικαθιστά. Η εξοικονόμηση στη θέρμανση ξεπερνά το 35% σε σχέση με το πετρέλαιο θέρμανσης, ενώ για το ζεστό νερό χρήσης ξεπερνά το 60% σε σχέση με το ηλεκτρικό ρεύμα.

Ποια άλλα πλεονεκτήματα μου εξασφαλίζει;

- **Αποτελεσματική Θέρμανση:** άφθονη και γρήγορη ζέση όλη την ημέρα σε όλο το σπίτι, μέσα από το κύκλωμα των καλοριφέρ, που απολαμβάνει όλη η οικογένεια.
- **Ευκολία στη χρήση και άνεση:** η λειτουργία των συσκευών φυσικού αερίου είναι απλή και εύκολη (π.χ. παροχή ζεστού νερού στη στιγμή, εύκολο, γρήγορο και νόστιμο μαγείρεμα) και προσφέρει άνεση στην καθημερινή ζωή.
- **Έλεγχος κατανάλωσης και ακρίβεια μέτρησης:** η μέτρηση της κατανάλωσης γίνεται με βάση τις ενδείξεις του μετρητή φυσικού αερίου, οπότε και γνωρίζετε ανά πάσα στιγμή και με απόλυτη ακρίβεια τι έχετε καταναλώσει.
- **Ποιότητα, άμεση διαθεσιμότητα, καθαριότητα και εξοικονόμηση χώρου:** είστε σίγουροι για την ποιότητα και την καθαρότητα του καυσίμου που έχετε αγοράσει. Δεν απαιτείται

δεξαμενή καυσίμου, το φυσικό αέριο είναι διαθέσιμο κάθε στιγμή μέσα από το εγκαταστημένο δίκτυο, και ξεγνοιάζετε οριστικά από το άγχος της προμήθειας. Απαλλάσσετε από τις δυσάρεστες οσμές και τα υπολείμματα του πετρελαίου.

• Μειωμένο κόστος συντήρησης συσκευών:

η καθαρή καύση του φυσικού αερίου εξασφαλίζει μειωμένο κόστος συντήρησης και μεγαλύτερη διάρκεια ζωής των συσκευών.

Το φυσικό αέριο είναι φιλικό προς το περιβάλλον;

Το φυσικό αέριο είναι το πιο καθαρό και λιγότερο ρυπογόνο καύσιμο. Η καύση του παράγει λιγότερο διοξείδιο του άνθρακα, συμβάλλοντας σημαντικά στη μείωση του φαινομένου του θερμοκηπίου. Δεν περιέχει ενώσεις του θείου που ρυπαίνουν το περιβάλλον και προκαλούν το φαινόμενο της όξινης βροχής.

Το φυσικό αέριο είναι τοξικό;

Το φυσικό αέριο δεν είναι τοξικό. Αν η καύση του γίνεται κανονικά, παράγονται μόνο διοξείδιο του άνθρακα και υδρατμοί, καθώς και άζωτο. Μόνο στην περίπτωση που η καύση του είναι ατελής δύναται να παραχθεί μονοξείδιο του άνθρακα, όπως συμβαίνει και στην καύση του πετρελαίου θέρμανσης, που είναι τοξικό.

Είναι διαδεδομένη η χρήση του φυσικού αερίου;

Το φυσικό αέριο αποτελεί μια ευρύτατα διαδεδομένη μορφή ενέργειας σε όλο τον κόσμο. Την τελευταία δεκαετία η κατανάλωσή του στην Ευρωπαϊκή Ένωση ανέρχεται στα 450 με 500 δισεκατομμύρια κυβικά μέτρα ετησίως. Πάνω από εκατό εκατομμύρια νοικοκυριά και οκτώ εκατομμύρια βιομηχανίες και επιχειρήσεις σε όλη την Ευρώπη χρησιμοποιούν σήμερα φυσικό αέριο, απολαμβάνοντας ένα νέο τρόπο ζωής, με διασφαλισμένη πρακτικότητα και οικονομία. Ανάμεσα σε αυτούς περιλαμβάνεστε και εσείς!



διανομή αερίου
Α Τ Τ Ι Κ Η Σ
ΕΤΑΙΡΕΙΑ ΔΙΑΝΟΜΗΣ ΑΕΡΙΟΥ ΑΤΤΙΚΗΣ

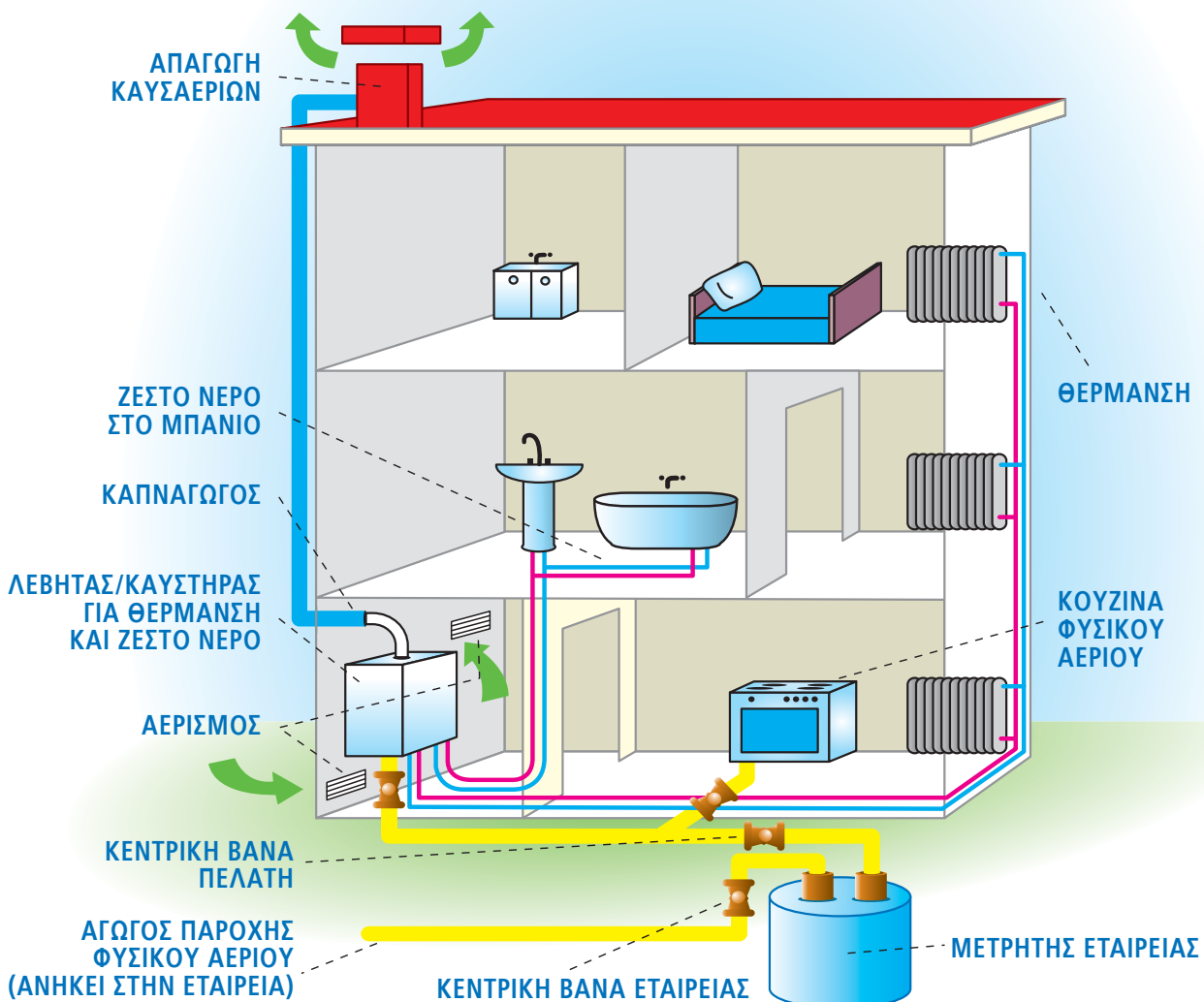
Τα **βασικά χαρακτηριστικά** της εσωτερικής εγκατάστασης

Τι περιλαμβάνει η εσωτερική εγκατάσταση;

Η εσωτερική εγκατάσταση ξεκινάει από τον μετρητή (που τοποθετεί η Εταιρεία Διανομής Αερίου Αττικής μετά από αίτηση και σύμβαση σύνδεσης με τον εκάστοτε πελάτη) και καταλήγει στην καπνοδόχο. Σε αυτή την τεχνική διάταξη περιλαμβάνονται οι σωληνώσεις, οι βάνες, οι θυρίδες αερισμού, οι συσκευές χρήσης του φυσικού αερίου, οι συνδέσεις, η καπνοδόχος, καθώς και τυχόν πρόσθετα μέτρα ασφαλείας (π.χ. αερισμός με ανεμιστήρα ή/και ανιχνευτής φυσικού αερίου).

Σε ποια χαρακτηριστικά πρέπει να ανταποκρίνονται οι συσκευές φυσικού αερίου ώστε να είναι αποδοτικές και ασφαλείς;

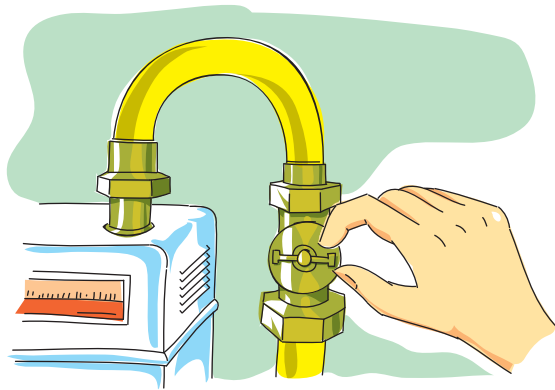
Όλες οι συσκευές φυσικού αερίου πρέπει να φέρουν την ειδική σήμανση CE και να ικανοποιούν τις ευρωπαϊκές προδιαγραφές. Πρέπει να είναι τοποθετημένες σε σωστά αεριζόμενους χώρους και με συνολικό όγκο μεγαλύτερο από 6 κυβικά μέτρα. Εκτός από τις μαγειρικές και τις συσκευές τύπου A (όπως είναι οι ταχυθερμοσίφωνες), οι συσκευές πρέπει να συνδέονται με καπναγωγό, υπολογισμένο ως προς τη διατομή, την όδευση και το μήκος στη μελέτη της εσωτερικής εγκατάστασης. Έτσι τα καπναέρια φεύγουν με φυσικό τρόπο στο εξωτερικό περιβάλλον.



Τα βασικά χαρακτηριστικά της εσωτερικής εγκατάστασης

Πού βρίσκεται η κεντρική βάνα διακοπής της παροχής φυσικού αερίου;

Στις περισσότερες εγκαταστάσεις η κεντρική βάνα διακοπής της παροχής φυσικού αερίου βρίσκεται αμέσως μετά το μετρητή. Μία εύστοχη κίνηση εκ μέρους σας θα ήταν να τοποθετήσετε επάνω της μία ετικέτα με την ένδειξη «διακοπή κεντρικής παροχής». Έτσι, σε περίπτωση που τυχόν παρουσιαστεί λόγος διακοπής της παροχής, η θέση της θα είναι σε όλους γνωστή. Βάνες διακοπής πρέπει να τοποθετούνται και πριν από κάθε συσκευή φυσικού αερίου καθώς και μία εντός λεβητοστασίου. Όλες οι βάνες πρέπει να είναι προσβάσιμες.

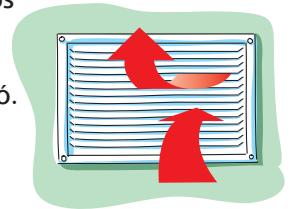


Σε τι χρησιμεύει ο ανιχνευτής αερίου;

Η εγκατάσταση του ανιχνευτή αερίου δεν είναι υποχρεωτική. Πρόκειται για μία συσκευή που αναγνωρίζει άμεσα μία τυχόν διαρροή φυσικού αερίου στο χώρο. Έχει τη δυνατότητα να ανιχνεύσει ακόμη και ελάχιστες ποσότητες φυσικού αερίου. Ο ανιχνευτής συνδέεται με ένα συναγερμό, που ειδοποιεί ηχητικά ή / και οπτικά για τη διαρροή, ενώ μπορεί να συνδεθεί και με μία ηλεκτροβάνα (βάνα που για να λειτουργήσει χρειάζεται ηλεκτρικό ρεύμα). Η ηλεκτροβάνα είναι τοποθετημένη κοντά στη χειροκίνητη βάνα, μετά το μετρητή. Μόλις ο ανιχνευτής εντοπίσει αέριο, διακόπτει το ρεύμα στην ηλεκτροβάνα, οπότε η παροχή φυσικού αερίου σταματά, διασφαλίζοντας την απόλυτη προστασία σας. Η ηλεκτροβάνα είναι έτσι κατασκευασμένη, ώστε να μην ανοίγει πάλι μόνη της, παρά μόνο χειροκίνητα. Θυμηθείτε ότι οι ανιχνευτές αερίου πρέπει να αντικαθίστανται κάθε 4-5 χρόνια.

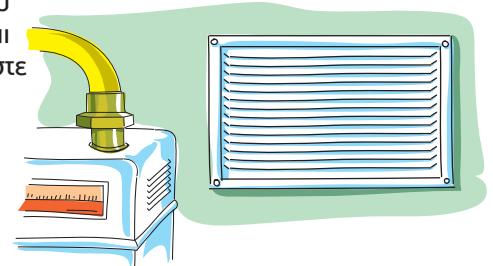
Πώς λειτουργούν οι διατάξεις αερισμού;

Το οξυγόνο που υπάρχει στον αέρα, χρησιμεύει για την καύση του φυσικού αερίου στις συσκευές που χρησιμοποιείτε. Ο αέρας εισέρχεται και εξέρχεται από ειδικές θυρίδες με γρίλιες ή με αεραγωγούς ή με μηχανική προσαγωγή/απαγωγή. Στην περίπτωση των συσκευών κλειστού τύπου (τύπου C) το οξυγόνο για την καύση λαμβάνεται από το εξωτερικό περιβάλλον και δεν υπάρχει ανάγκη αερισμού του χώρου. Όπως και στην καύση πετρελαίου θέρμανσης, εάν δεν υπάρχει αρκετός αέρας, τότε υπάρχει ο κίνδυνος σχηματισμού μονοξειδίου του άνθρακα, το οποίο σε μεγάλες ποσότητες είναι τοξικό. Για αυτό, μην παραλείπετε να κρατάτε τις διόδους – θυρίδες με τις γρίλιες αερισμού ανοικτές και καθαρές. Είναι τόσο απλό, όσο και ασφαλές για εσάς.



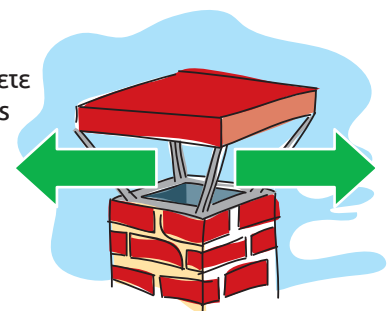
Πώς λειτουργούν οι διατάξεις απαγωγής καυσαερίων;

Σε περίπτωση που δεν υπάρχει καμινάδα ή η συσκευή δεν απαιτεί καμινάδα, τότε θα πρέπει οι θυρίδες αερισμού να τοποθετούνται ψηλά στον τοίχο του χώρου όπου βρίσκονται οι συσκευές, ώστε να απάγονται τα καυσαέρια.



Όπως και στην καύση πετρελαίου θέρμανσης, εάν δεν γίνεται καλή απαγωγή των προϊόντων καύσης, τότε υπάρχει ο κίνδυνος σχηματισμού μονοξειδίου του άνθρακα, το οποίο σε μεγάλες ποσότητες είναι τοξικό.

Για αυτό, μην παραλείπετε να κρατάτε τις καμινάδες (καπέλο) ανοικτές, καθαρές και σε καλή κατάσταση. Είναι τόσο απλό, όσο και ασφαλές για εσάς.



Καλή λειτουργία & συντήρηση των εσωτερικών εγκαταστάσεων

Ποιος είναι υπεύθυνος για τις εσωτερικές εγκαταστάσεις;

Ως χρήστες του φυσικού αερίου, εσείς έχετε την ευθύνη για την καλή λειτουργία των εσωτερικών εγκαταστάσεων και των συσκευών φυσικού αερίου. Για να είστε σίγουροι ότι απολαμβάνετε το μέγιστο της απόδοσης και ασφάλειάς τους, αναθέστε τις εργασίες σε αδειοδοτημένους τεχνικούς, τηρήστε αρχείο με τα έγγραφα που αφορούν στη χρήση του φυσικού αερίου και κρατήστε ένα καλά ενημερωμένο ημερολόγιο συντήρησης.

Σε ποιον μπορώ να απευθυνθώ για τις τεχνικές εργασίες στην εσωτερική εγκατάσταση;

Στην εσωτερική σας εγκατάσταση μπορούν να παρέμβουν:

- ο **μηχανικός** που έχει αναλάβει τη μελέτη για το σχεδιασμό της εγκατάστασης.
- ο **αδειοδοτημένος** με άδεια αερίων καυσίμων υδραυλικός που διεκπεραιώνει κάθε εργασία σχετική με τη γραμμή τροφοδοσίας με φυσικό αέριο (π.χ. εντοπισμός διαφυγής), από το μετρητή έως τις συσκευές χρήσης του.
- ο **αντιπρόσωπος** ή ο **τεχνικός εγκατάστασης/συντήρησης συσκευών**, που έχει εγκαταστήσει τις συσκευές σας αναλαμβάνει και τη ρύθμιση και συντήρησή τους.

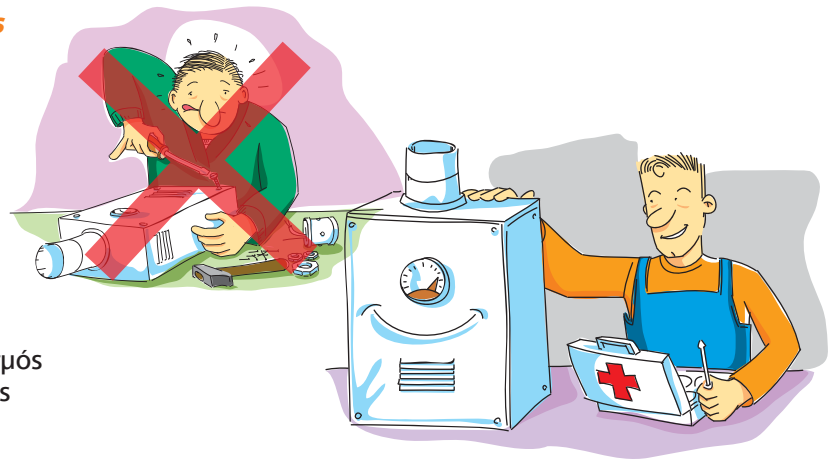
Κάθε πότε πρέπει να γίνεται συντήρηση των συσκευών και επιθεώρηση της εσωτερικής εγκατάστασης;

Αναμφίβοτα μία φορά το χρόνο, όπως για παράδειγμα δεν αμελείτε να κάνετε τακτική συντήρηση για τη σωστή λειτουργία του αυτοκινήτου σας. Η ετήσια συντήρηση των συσκευών φυσικού αερίου, η ρύθμιση του καυστήρα, ο καθαρισμός του λέβητα και ο συνολικός έλεγχος της εγκατάστασής σας εξασφαλίζει εξοικονόμηση ενέργειας, βελτίωση της απόδοσης, καθώς και άνεση και ασφάλεια. Σύμφωνα με τη νομοθεσία (ΦΕΚ 976/2012) οι εσωτερικές εγκαταστάσεις χρήσης φυσικού αερίου οφείλουν να επανελέγχονται ως προς τη στεγανότητα από αδειούχους εγκαταστάτες υδραυλικούς κάθε τέσσερα χρόνια.

Μπορούμε να επιδιορθώσουμε μόνοι μας τις συσκευές φυσικού αερίου;

Σε καμία περίπτωση μην επιχειρήσετε κάτι τέτοιο!

Κάθε παρέμβαση στην εσωτερική εγκατάσταση ή στις συσκευές σας απαιτεί εξειδικευμένες τεχνικές γνώσεις. Γι' αυτό απευθυνθείτε αποκλειστικά σε αδειοδοτημένους και ειδικευμένους υδραυλικούς, τεχνικούς καυστήρων και μηχανικούς. Ωστόσο, αυτό που θα ήταν καλό να κάνετε συχνά και προσεκτικά μόνοι σας, είναι να επιθεωρείτε τον καλό αερισμό και την απαγωγή των καυσαερίων από τις καμινάδες, όπως και την καλή λειτουργία του ανιχνευτή.



Με ποιο τρόπο μπορώ να διαπιστώσω ότι ο ανιχνευτής λειτουργεί σωστά;

Η διαδικασία είναι πολύ απλή: Κρατήστε κοντά στον ανιχνευτή έναν απλό αναπτήρα αερίου ανοικτό (χωρίς φλόγα) και περιμένετε για λίγο. Αν ο ανιχνευτής λειτουργεί κανονικά, θα ενεργοποιηθεί αυτόματα ο συναγερμός και επίσης, αν υπάρχει στην εγκατάσταση ηλεκτροβόνα, αυτή θα κλείσει.

Τι είναι το συμβόλαιο συντήρησης;

Πολλές εταιρείες πώλησης συσκευών φυσικού αερίου ή υδραυλικό / τεχνικό καυστήρων σας προτείνουν ένα συμβόλαιο τακτικής συντήρησης. Με αυτή την απλή διαδικασία απαλλάσσετε από την υποχρέωση να θυμάστε κάθε πότε πρέπει να κάνετε συντήρηση των συσκευών και επιθεώρηση της εγκατάστασής σας. Αυτό το αναλαμβάνουν οι ειδικοί και εσείς δεν έχετε το παραμικρό άγχος για την ασφάλειά σας.

Η σωστή χρήση εγγυάται την άνετη λειτουργία

Υπάρχουν κίνδυνοι από σεισμό;

Τα υλικά κατασκευής των δικτύων φυσικού αερίου τα καθιστούν μη ευπαθή σε σεισμούς. Οι αγωγοί στα νέα δίκτυα κατασκευάζονται από εύκαμπτο υλικό (πολυαιθυλένιο), ενώ τα παλαιά χυτοσιδηρά δίκτυα αντικαθίστανται σταδιακά με δίκτυα πολυαιθυλενίου. Επίσης υπάρχουν βαλβίδες αυτόματης διακοπής της ροής στον αγωγό και στις παροχές. Αντίστοιχες διατάξεις προβλέπονται στις εσωτερικές εγκαταστάσεις, των οποίων η κατασκευή ακολουθεί αυστηρές προδιαγραφές ασφαλείας, όπως χειροκίνητη βάνα ασφαλείας μετά το μετρητή, εξασφάλιση σωστού αερισμού, χιτώνια και στηρίγματα στις σωληνώσεις για αντισεισμική προστασία και προαιρετικά τοποθέτηση αντισεισμικής βαλβίδας αποκοπής, τοποθέτηση ανιχνευτή φυσικού αερίου και ηλεκτροβάνας αυτόματης αποκοπής σε περίπτωση ανίχνευσης διαρροής.

Τι να κάνω σε περίπτωση σεισμού;

Σε περίπτωση σεισμού, θα πρέπει πρωτίστως να διατηρήσετε την ψυχραιμία σας και να γνωρίζετε πού βρίσκεται η κεντρική βάνα διακοπής τροφοδοσίας φυσικού αερίου, ώστε να την κλείσετε. Με τη λήξη το σεισμού και εφόσον δεν υπάρχει οσμή φυσικού αερίου, μπορείτε να ανοίξετε εκ νέου την παροχή.

Γιατί το φυσικό αέριο έχει χαρακτηριστική οσμή;

Το φυσικό αέριο, όπως βγαίνει από τα κοιτάσματα,

είναι άοσμο, αλλά κατά τη μεταφορά του προστίθεται σε πολύ μικρές ποσότητες μια ειδική ουσία με χαρακτηριστική οσμή, ώστε να γίνεται αντιληπτό άμεσα σε περίπτωση διαφυγής.

Μου μυρίζει αέριο. Τι ΠΡΕΠΕΙ να κάνω;

- Ανοίξετε όλες τις πόρτες και τα παράθυρα του χώρου καθώς το φυσικό αέριο είναι πιο ελαφρύ από τον αέρα και θα διαφύγει στην ατμόσφαιρα.
- Θα πρέπει να σβήσετε άμεσα τυχόν αναμμένο τσιγάρο ή άλλες εστίες φλόγας ή σπινθήρα.
- Θα πρέπει να κλείσετε την κεντρική βάνα παροχής αερίου και τους διακόπτες όλων των συσκευών φυσικού αερίου.
- Θα πρέπει να καλέσετε

- το Κέντρο Ελέγχου Άμεσας Επέμβασης (Κ.Ε.Α.Ε.) της ΕΔΑ Αττικής στα τηλέφωνα 800 1111 330 και 210 3463365

- ή τη Γραμμή Εξυπηρέτησης Πελατών 11322

Τι ΔΕΝ ΠΡΕΠΕΙ να κάνω;

- Δεν πρέπει σε καμία περίπτωση να χρησιμοποιήσετε σπέρτα, αναπτήρα ή άλλη εστία φλόγας.
- Δεν πρέπει να προκαλέσετε σπινθήρα, ο οποίος δεν είναι πάντα ορατός, αλλά μπορεί να προκληθεί ακόμη και αν καλέσετε το ασανσέρ, αν χρησιμοποιήσετε συσκευή τηλεφώνου, αν πατήσετε ηλεκτρικό ή ηλεκτρονικό διακόπτη, ακόμη αν ενεργοποιήσετε ένα φακό.



**ΚΑΙ ΜΗΝ ΞΕΧΝΑΤΕ:
Ο ΜΕΓΑΛΥΤΕΡΟΣ
ΚΙΝΔΥΝΟΣ ΕΙΝΑΙ Ο
ΠΑΝΙΚΟΣ.**

Με ψυχραιμία, με λίγες απαραίτητες κινήσεις και με σωστή συνεργασία με την Εταιρεία Διανομής Αερίου Αττικής το τεχνικό πρόβλημα θα αποκατασταθεί άμεσα και σύντομα θα απολαμβάνετε ξανά τα μοναδικά πλεονεκτήματα του φυσικού αερίου.



διανομή αερίου
α τ τ ι κ η ς
ΕΤΑΙΡΕΙΑ ΔΙΑΝΟΜΗΣ ΑΕΡΙΟΥ ΑΤΤΙΚΗΣ

Κεντρικά Γραφεία: Λεωφ. Σοφ. Βενιζέλου 11 & Σερρών
14123 Λυκόβρυση, Τηλ. 213-0882000, Fax: 213-0882020
www.edaattikis.gr